

V. ORGANIZ- ZAZIONE

Il Consiglio di fondazione, presieduto dall'ex consigliere di Stato ginevrino Charles Beer, è responsabile della governance e della strategia della Fondazione. La sede centrale sotto la guida del direttore Philippe Bischof elabora le linee direttive strategiche nonché le misure di sostegno e, con i suoi 121 collaboratori in Svizzera e all'estero, assicura un adempimento efficace delle attività della Fondazione. A tale scopo Pro Helvetia si avvale della consulenza della Commissione di esperte ed esperti, di varie giurie e di esperte ed esperti esterni.

Consiglio di fondazione

Nell'anno in rassegna, il Consiglio di fondazione di Pro Helvetia ha proceduto a un riesame delle relazioni d'interesse dei suoi membri allo scopo di evitare possibili conflitti di interesse. Le relative informazioni sono pubbliche e possono essere consultate su WWW.ADMIN.CH.

Il Consiglio di fondazione è composto da nove membri che rappresentano le varie anime del settore culturale, le regioni linguistiche svizzere e le esigenze gestionali di Pro Helvetia.

Sede centrale

Il direttore dirige la Sede centrale e presiede il Comitato direttivo. Il Comitato direttivo è responsabile per l'attuazione dell'indirizzo strategico e delle attività di promozione.

I settori, le divisioni e le sedi nel mondo vagliano le richieste di sussidi, elaborano strategie e misure di promozione e si occupano di progetti di diffusione e promozione. Inoltre prestano consulenza a organizzatori e artisti e attuano proprie iniziative.

Commissione di esperti

La Commissione di esperte ed esperti, composta da 13 membri che dispongono di competenze specifiche nei rispettivi ambiti, vaglia i contratti di prestazioni pluriennali e le richieste di sussidi per importi superiori a 50 000 franchi non esaminati da una giuria.

Giurie

Pro Helvetia può istituire delle giurie per l'esame di richieste di sostegno e di progetti.

Esperte ed esperti esterni

In caso di bisogno, la Sede centrale si avvale di esperte ed esperti esterni per consulenze su questioni specialistiche.

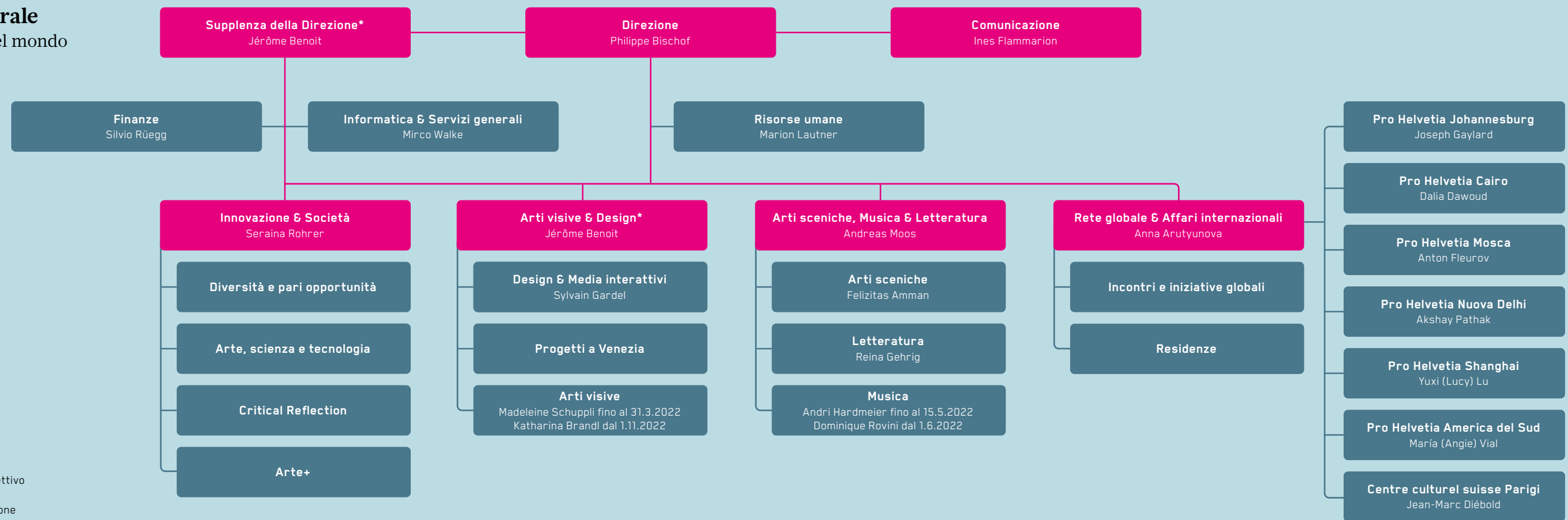
ORGANIGRAMMA

Consiglio di fondazione

Presidente Charles Beer	Hannes Gassert Gianfranco Helbling Françoise König Gerny Esra Kūçük	Sarah Lombardi Elodie Pong Karl Schwaar
Vicepresidente Susanna Fanzun		

Ente strategico

Sede centrale incl. sedi nel mondo



■ Comitato direttivo
* Duplice funzione

Commissione di esperti

Presidente Marie-Anne Jancik, Musica / Musica classica	Giulia Bini, Economia culturale / Design Serena O. Dankwa, Diversità Marynelle Debétaz, Arti sceniche / Teatro Rares Donca, Arti sceniche / Danza	Anja Dirks, Arti sceniche / Teatro Kijan Espahangizi, Cultura e società Julia Gelsborn, Arti visive Stefan Humbel, Letteratura	Yann Laville, Musica Gordan Savicic, Progetti interdisciplinari e cultura digitale Samuel Schellenberg, Arti visive Claire Stavaux, Letteratura
---	--	---	---

Giurie ed Esperti esterni

Informazioni sulle giurie, sulle esperte e sugli esperti esterni attuali sono disponibili su WWW.PROHELVETIA.CH.

Organi consultivi